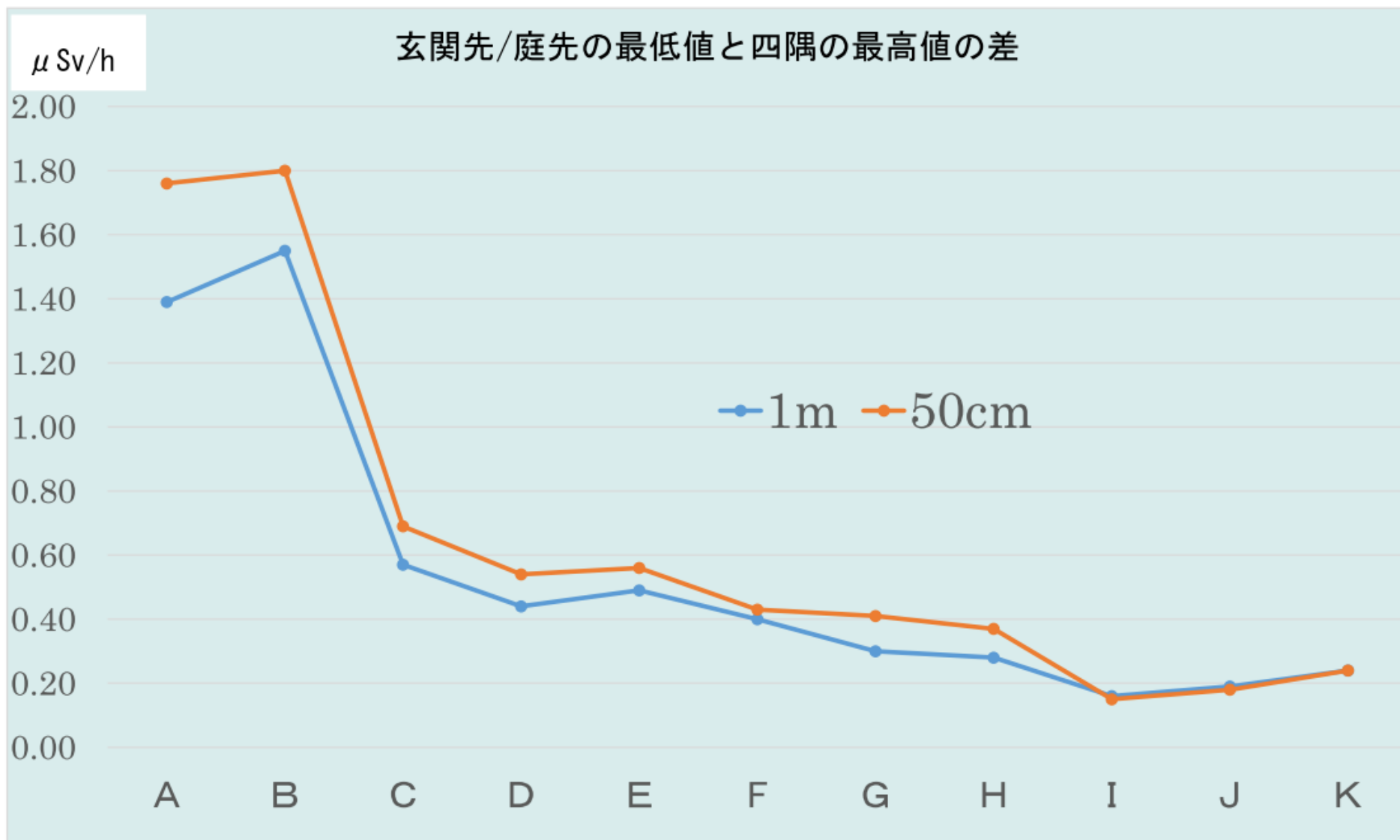
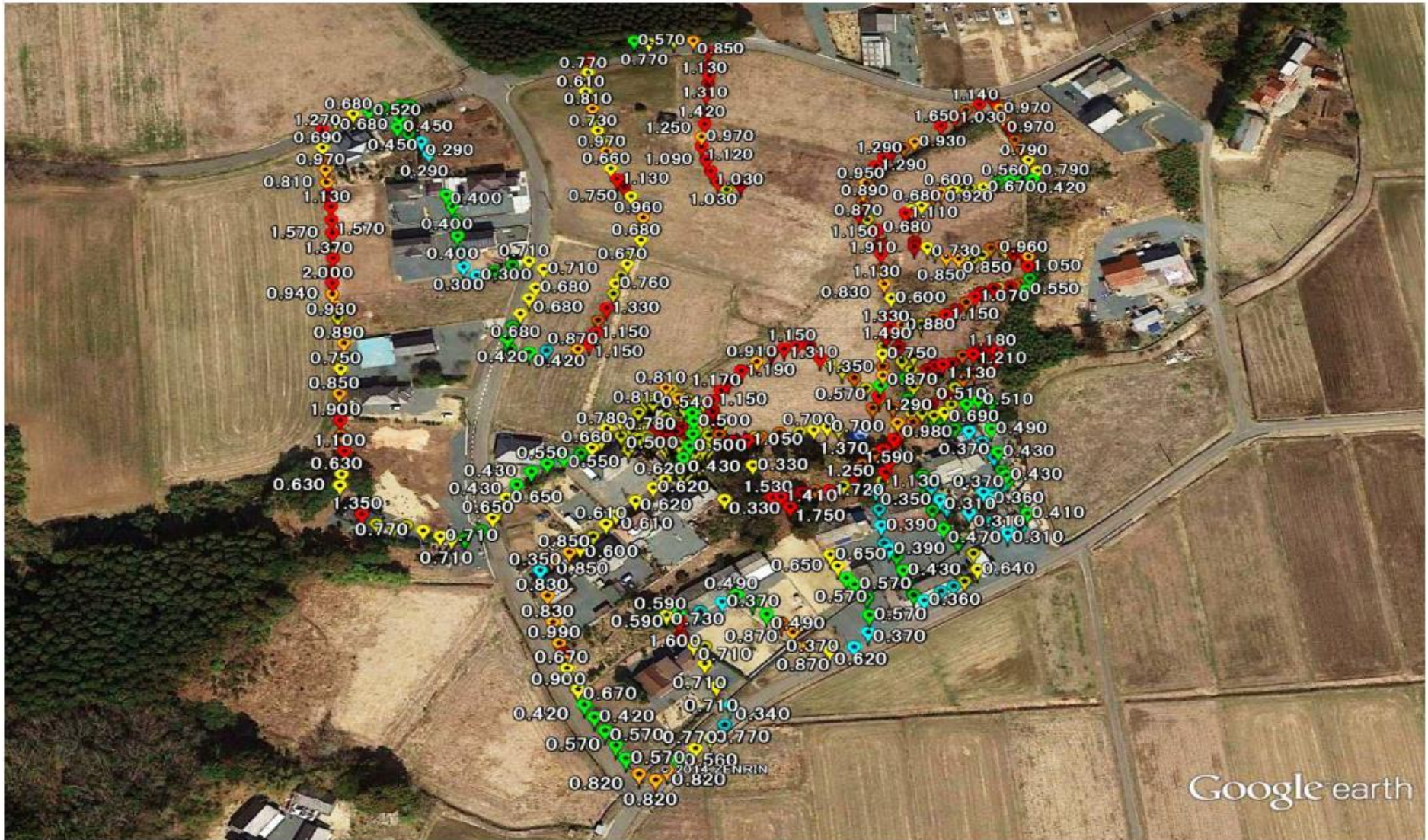


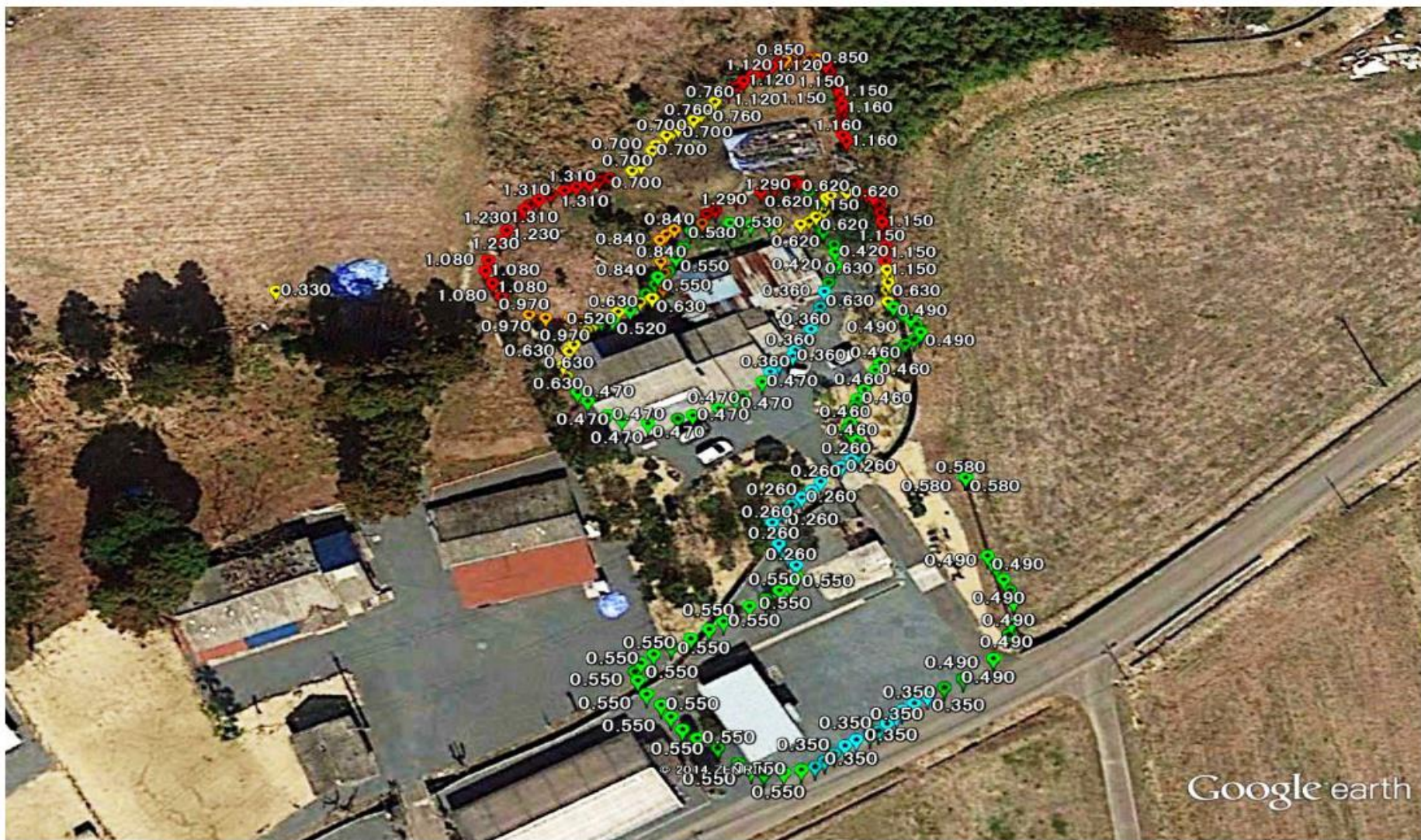
南相馬市：特定避難勧奨地点の独自計測値 2014年6月～8月



2014年1月26日 南相馬市原町区馬場字本堂と台地域 宅地除染後の地上1m空間線量率($\mu\text{Sv/h}$) by ギョロガイガー



2014年1月27日 南相馬市原町区馬場字本堂166 小澤宅地除染後の地上1m空間線量率($\mu\text{Sv/h}$) by ギョロガイガー



福島県南相馬市内と福島県内の土壌汚染と黒い物質		Bq/m ²	Bq/kg	測定日
土 壤	原町区原浪トンネル手前の土(wet)		1,620,000	2014年9月
	小高区川房・お墓の土(wet)--非居住--	658,000	10,600	〃
	原町区相馬野馬追会場の土(wet)	131,000	2,270	〃
黒い物質	原町区馬場の黒い物質(dry)		994,000	2014年8月
	原町区馬場の黒い物質(wet)		848,000	2014年9月
	小高区桃内駅の黒い物質(dry)--非居住--		467,000	〃
	原町区大木戸のショッピングモールの黒い物質(wet)		164,000	〃
	原町区日の出町・市立総合病院付近の黒い物質(wet)		160,000	〃
土 壤	磐越自動車道・五百川PA(郡山市)	136,000	<2,092>	2014年7月
	磐越自動車道・新鶴PA(会津美里町)	55,700	<857>	〃
	磐越自動車道・三春PA(田村郡)	41,500	<638>	〃
	(磐越自動車道新潟PA)	102	<2>	〃
黒い物質	安達郡大玉村・国道4号線玉貫交差点		108,000	2014年8月
	福島市・4号線と115号線の交差点		81,900	〃
土 と 砂	国道4号線上り車線:福島県立医大の西側		78,900	2014年8月
	国道4号線下り車線:大玉村・玉貫交差点		35,600	〃
除染碎石	原町区馬場・除染後の民家雨樋下の碎石(dry)		53	2014年9月
	原町区馬場・除染後の民家雨樋下の黒ずんだ碎石(dry)		481	〃

※放射性セシウム40,000Bq/m²以上は放射線管理区域に相当

※放射性セシウム10,000Bq/kg以上は放射性同位元素に相当

(ふくいち周辺環境放射線モニタリングプロジェクト、河野益近氏の資料より抜粋)