

# 検査を受けてみませんか？

原発事故から3年。

何が安全で、何が危険なのか？……

ばくぜんとした不安を抱えながら、

子育てされている方々も多いことと思います。



お子さんに内部被ばくの心配がないか、  
きめ細かく調べる方法があります。

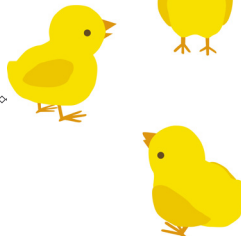
尿に、放射性セシウムが含まれていないか  
測定する検査です。

ホールボディカウンターよりも、  
はるかに精度の高い検査です。

\* 検出限界 (尿) 0.3 ~ 0.1 ベクレル /kg

## 検査するには……

- ① 申し込みをする (別紙の申込書)。
- ② ペットボトルに尿をためる (最低 350cc 以上)。
- ③ 宅急便で指定の検査機関 (ちくりん舎) へ送る。
- ④ 検査結果が郵送で届く。



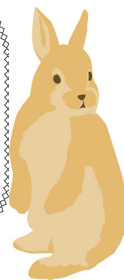
## もしも……

仮にセシウムが検出された場合でも、  
生活内容を見直すことで、改善することが  
できます。すでに多くの事例がありま  
すので、ご相談ください。

## 検査は無料

1回の検査には通常3~4万円かかります。本来は東電や国が負担すべき費用です。

早くそうした社会のしくみができるように訴えながら、現在は市民団体が募金を集め、助成金を活用して無料の検査を進めています。



## <呼びかけ団体&問い合わせ先>

- Little hope ~ あなたへ ~ 090-8789-0207 (伊達市・菅野)
- チャイアのネット 090-9386-1275 (東京都・辻)  
(放射能から子どもを守るあきる野ネットワーク)
- フクロウの会 090-7245-7761 (神奈川県・青木)  
(福島老朽原発を考える会)

## <検査機関>

NPO法人 ちくりん舎・市民放射能監視センター (東京都日の出町)